



# LDDK PRESES KONFERENCE PAR EIRO IETEKMI UZ TAUTSAIMNIECĪBU

2012.gada 18.decembris



Latvijas Darba devēju konfederācija

# DALĪBNIEKI

**Vitālijs Gavrilovs**, LDDK prezidents

**Juris Biķis**, LDDK viceprezidents, A/S Latvijas Finieris padomes priekšsēdētājs

**Aiva Vīksna**, LDDK viceprezidente, Lietišķās informācijas dienesta direktore

**Imants Kanaška**, LDDK padomes loceklis, Zemgales darba devēju padomes valdes loceklis

**Līga Meņģelsone**, LDDK ģenerāldirektore

# CIEŠĀKA INTEGRĀCIJA

- Pieņemts lēmums virzībai uz Eiropas Savienību un NATO
- Iestāšanās Eiropas Savienībā (2004)
- Pievienošanās Šengenas līgumam (2007)
- Iekļaušanās ES finanšu semestrī
- **Pievienošanās eirozonai plānota 2014.gadā**
- Nākotnes plāni: banku, fiskālā savienība, ekonomiskā, politiskā savienība u.c.

# LDDK MĒRĶI\*:

- Uzņēmējdarbības vides uzlabošanas novērtējums - *Doing Business* reitingā pakāpties līdz 2015.gadam no 21. uz 18. vietu 183 valstu konkurencē;
- Globālās konkurētspējas indeksā, kurā Latvija patlaban ir 65.vietā, kļūt par vienu no 30 konkurētspējīgākajām valstīm 142 pasaules valstu ekonomiku konkurencē;
- Valsts kredītreitingam no 2015. gada jābūt vienam no labākajam starp Baltijas valstīm (no B līmeņa kategorijām jānokļūst A līmenī).
- \* Pēc 2011.gada izejas datiem.

# MĀSTRIHTAS KRITĒRIJI

- **Inflācijas līmenis** nedrīkst vairāk kā par 1.5 procentu punktiem pārsniegt triju labāko dalībvalstu vidējo rādītāju.
- **Ilgtermiņa procentu likmes** - parasti valdības 10 gadu obligāciju likmes - nedrīkst vairāk kā par 2 procentu punktiem pārsniegt triju inflācijas ziņā labāko dalībvalstu vidējo rādītāju.
- **Valdības budžeta deficīts** nedrīkst pārsniegt 3% no valsts iekšzemes kopprodukta (IKP).
- **Valdības kopējais parāds** nedrīkst pārsniegt 60% no valsts IKP.
- Valstī jānodrošina **valūtas kursa stabilitāte** attiecībā pret eiro. Proti, iekļaujoties Valūtas kursa mehānismā II, divu gadu laikā pirms pievienošanās EMS nacionālās valūtas svārstības attiecībā pret eiro nedrīkst pārsniegt +/-15%.

# IETEKME UZ LATVIJAS TAUTSAIMNIECĪBU

- Apliecinājums mūsu valsts politiskajam un ekonomiskajam briedumam un fiskālajai ilgtspējai;
- Mazāki politiskie publisko līdzekļu dalīšanas riski;
- Risku samazināšana finanšu tirgos (svārstīgs investoru viedoklis par mazām valūtām);
- Investīciju pieaugums.

# IETEKME UZ LATVIJAS IEDZĪVOTĀJIEM

- Darba vietu skaita pieaugums;
- Izslēdz Lata devalvācijas risku un tā iespējamo negatīvo ietekmi uz pensiju un citu sociālo maksājumu pirktspēju;
- Izslēdz Lata devalvācijas risku un tā iespējamo negatīvo ietekmi uz Latvijas iedzīvotāju spēju segt kredītsaistības;
- Kredīta procentu likmju samazināšanās;
- Iedzīvotāju materiālās labklājības uzlabošanās.



# ATALGOJUMS

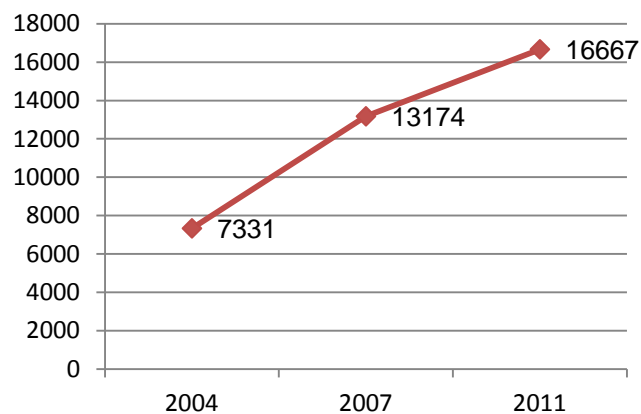
## STRĀDĀJOŠO MĒNEŠA VIDĒJĀ DARBA SAMAKSA

	Faktiski Latos		Pēc pirktspējas paritātes (pret 2000.g.)	
	Bruto	Neto	Bruto	Neto
2004	211	151	180.8	129
2007	398	286	230.3	166
2011	464	331	230.4	164



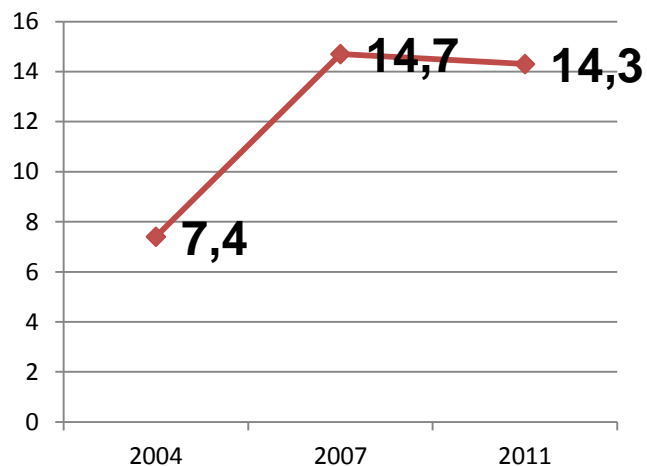
# IKP

## Uz vienu nodarbināto, lati faktiskajās cenās



— Uz vienu nodarbināto, lati faktiskajās cenās

## Faktiskajās cenās (miljardi latu)



— Faktiskajās cenās (miljardi latu)

## LATVIJAS BILANCE ES BUDŽETĀ KOPŠ IESTĀŠANĀS (SAŅEMTAIS - IEMAKSĀTAIS, MILJONI EIRO)

- 2004 +197,7
- 2005 +263,9
- 2006 +255,5
- 2007 +488,8
- 2008 +407
- 2009 +501,5
- 2010 +674,2
- 2011 +731,3
- **Kopā + 3,52 miljardi eiro**
- **Struktūrfondi + lauksaimniecība 2007-2013: 5,7 mljrd. eiro**
- *Avots: Ziņojums par 2011.gada ES budžetu, <http://ej.uz/esbudzets2011>*

*2010.gadā ES budžets “vidējam”  
ES iedzīvotājam maksāja 67 centus  
dienā.*

# INVESTORIEM

- Eiro ieviešana ir signāls investoriem, ka esam pilntiesīga Eiropas Savienības un tās monetārās politikas valsts, kas ir uz pareizā attīstības ceļa.
- Eiro valūta ir trešā ietekmīgākā valūta pasaulē, tādēļ lata devalvācijas bažas tiek samazinātas un mēs vairs neesam pakļauti spekulācijām.



# LATVIJAS IETEKME ES

- Eirozona ir ieinteresēta uzņemt spēcīgu biedru, ar kuru nākotnē nebūs paredzamas problēmas un kurš varēs dot ieguldījumu eirozonas ekonomikas izaugsmes attīstībā;
- Neiestājoties eirozonā Latvija var palikt ārpus Eiropas Savienības (ES) kodola, jo tiek prognozēts, ka ciešāka integrācija notiks eirozonas līmenī.
- Lielāka ietekme lēmumu pieņemšanā (piemēram, banku savienības izveidē, sociālas savienības izveidē, kā vienota bezdarbnieku pabalstu sistēma, minimālo Eiropas pensiju, u.c.)

# RAŽOTĀJIEM

- Krietni atvieglos arī darbības paplašināšanu ārpus Latvijas teritorijas, radot labvēlīgākus nosacījumus eksportspējai visās nozarēs, kas ir viens no ilgtspējīgas attīstības priekšnoteikumiem;
- Konkurētspējas veicināšana, lai nodrošinātu ilgtspējīgu ekonomisko izaugsmi.

# MVU

- Laicīgi gatavojoties izmaksas var samazināt un izlīdzināt;
- Piedāvājot produktus un pakalpojumus aicina izvairīties no eiro argumentācijas, kā iemesla produktu un pakalpojumu vispārējai nomaiņai nevis uzlabošanai.

# REĢIONĀLAJIEM UZŅĒMĒJIEM

- Eiro ieviešana ir naudas integrācija vienotā valūtas sistēmā.
- Naudas konvertācijas izmaksas posteņa izslēgšana (piemēram, lauksaimniekiem);
- Procentu likmju pievilcība;
- Dziļāka integrācija ES ir iespēja labāk mūs sadzirdēt ES, jo, ja ejam pret eiro, būs grūtāk cīnīties par interesēm.



# IETEKME UZ CENĀM

- “Godīgs eiro ieviesējs” (*Name & Shame* princips)
- Klientiem būs iespējas salīdzināt cenas;
- Citu Eirozonas valstu cenu celšanās koridors ieviešanas periodā: 0,3% – 0,7%
- Cenu celšanās vairāk ir saistīta ar iekšējiem cenu celšanās ietekmes faktoriem – pārejas laika procedūru izmaksām
- Cenu celšanās ārējie ietekmes faktori:
  - ekonomikas attīstība – patēriņa pieaugums;
  - izejvielu izmaksu pieaugums;
  - konkurences apstākļu izmaiņas;
  - pieprasījums eksporta tirgos.





IZAUGSMEI UN LABKLĀJĪBAI



Latvijas Darba devēju konfederācija